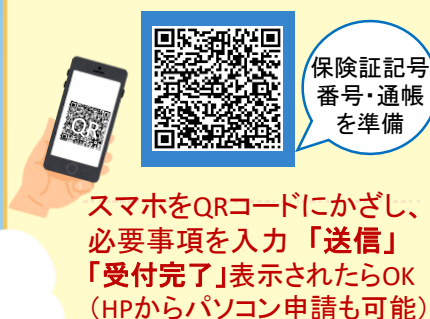


任意継続に 加入するとき

各種手続きはWEB化しました
希望される方は、以下のステップが必要です

ステップ①



保険料【月納】選択者のみ ステップ②



ステップ③



ご自宅宛てに保険料納付書が届きます。銀行に持参し振込手続きを行います

保険料納付方法【月納】

毎月 納付を希望

- ◆初回分は健保から納付書送付
→ 金融機関窓口or ネットバンキングで振込
- ◆自動引き落とし開始: 約3か月目から
毎月 27日※に翌月分を引き落とします
(※休業日の場合は翌営業日)
- ◆注意事項
 - ▷口座振替手数料: 165円(被保険者負担)
 - ▷残高不足は自動引き落としが出来ません
 - ▷毎月 10日まで(休日の場合は翌営業日)に
当月分を納付しないと資格喪失します。

保険料納付方法【前納】

一括 納付を希望

- ◆一定期間を一括納付
(年4%の複利現価法で割引)
- ◆健保から納付書送付
→ 金融機関窓口 or ネットバンキングで振込
- ◆自動引き落としではありません
- ◆方法
 - ①半年前納: 4月～9月分 10月～翌年3月分
2回に分けて保険料を納付
 - ②一年前納: 4月～翌年3月分
1回で保険料を納付

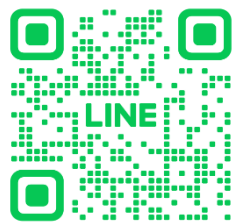
注意事項

- 保険証の発行はありません。マイナ保険証もしくは資格確認書で受診してください。
- 健保の事業(任継&家族検診、健康ポイントなど)は資格保持者のみ利用可能です。
就職等で途中脱退 → 申込済でも利用できません。キャンセルが必要です。

LINE登録で
お得な情報を
もれなく入手

今後のご案内は
LINEとメール
になります

Check



LINEを希望されない方は、HPをご確認ください

任意継続専用入口があります

各種申請等は
ホームページから
お願いします



通話料無料

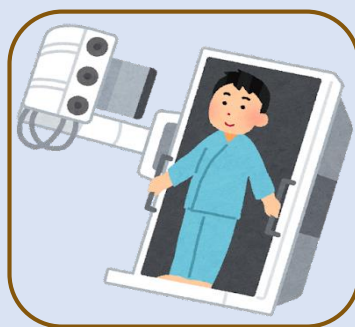
ココロとカラダの健康相談

年中無休 24時間受付

0120-922-241

電話番号を登録いただき、もしもの時にお役立てください。

ホームページから、WEB相談も可能です。ログインID:06260616



任継 & 家族検診

35歳以上の方を対象に、**4万円相当**の
検診をプレゼント。
早期発見、早期治療
にお役立てください。
(受付期間4月～5月末)



家庭用常備薬品 斡旋販売

4月、10月特別価格を
LINEでご案内
LINE友達登録を希望
されない方は
HPをご確認下さい



インフルエンザ 予防接種・歯科検診 補助



禁煙補助

禁煙にチャレンジする
人を応援!



初回ログイン情報

- ・団体ID:C100060FB
- ・認証キー1:社員番号
- ・認証キー2:保険証番号※



番号

健康ポイント

貯まったポイントは、
1ポイント1円として
素敵な商品と交換し
ていただけます。



※資格情報のお知らせ、マイナポータルでも確認頂けます

読んだ人だけ
トクをする



けんぽだより

ホームページをご確認下さい



他にも

- ・睡眠時無呼吸症候群検査募集
- ・ライザップのオンラインLIVE
- ・歯周病検査募集 等をLINEで



詳細は
ホームページを
ご確認ください



LINEを希望されない方は、定期的にHPをご確認ください